

La Cinémathèque

Exposition « Marilyn Monroe : 100 Ans »

DCE

ATELIER
CONCEPTION
LUMIÈRE

Éclairage muséographique



Accentuation des oeuvres, éclairage depuis le plafond
L'éclairage muséographique est assuré par des projecteurs, sur rails 230v, de différents faisceaux s'adaptant aux besoins particuliers de chaque oeuvre en minimisant les ombres portées. Ce principe permet une grande souplesse et flexibilité de l'implantation des appareils et de l'éclairage des oeuvres.

Eclairage d'ambiance, éclairage depuis le plafond
Les ambiances des salles se feront à l'aide de projecteurs ponctuels sur rails 230V, pour accentuer ou adoucir les contrastes selon les effets recherchés.

Types de luminaires



Eclairage plafond

Matériel du musée

Température de couleur : 3000K
Puissance : 15w
Indice de rendu de couleur > 95

En location

Projecteur ponctuel :
Température de couleur : 3000K
Puissance : 20w
Indice de rendu de couleur > 95
Finition RAL : Noir
Angle : 8° à 55°



Eclairage intégré dans les cadres
Les cadres suspendus auront un ruban LED de chaque côté pour les souligner et créer une sensation de flottement des œuvres. Cette éclairage sera indirect afin de ne pas créer d'ombres portées sur le sol ou sur le plafond.

Types de luminaires



Ruban LED

Température de couleur : 4000K
Puissance : 10w/m
Indice de rendu de couleur > 95
Angle : 120°



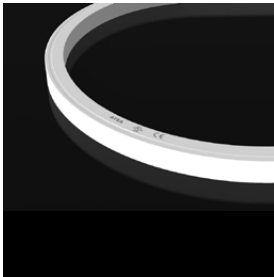
Eclairage intégré

Les robes seront éclairées individuellement par des mini projecteurs TBT.

Un éclairage en fond de podium donnera un effet cyclo et permettra de mettre en valeur la silhouette de la robe.



Types de luminaires



Neon flex EN OPTION

Température de couleur : 4000K

Puissance : 10w/m

Indice de rendu de couleur > 95

Angle : 120°



Rail et mini projecteur TBT

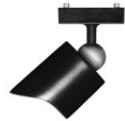
Température de couleur : 3000K

Puissance : 3w

Indice de rendu de couleur > 95

Finition RAL : Noir

Angle : 10°, 18°, 28°, 40° et elliptique



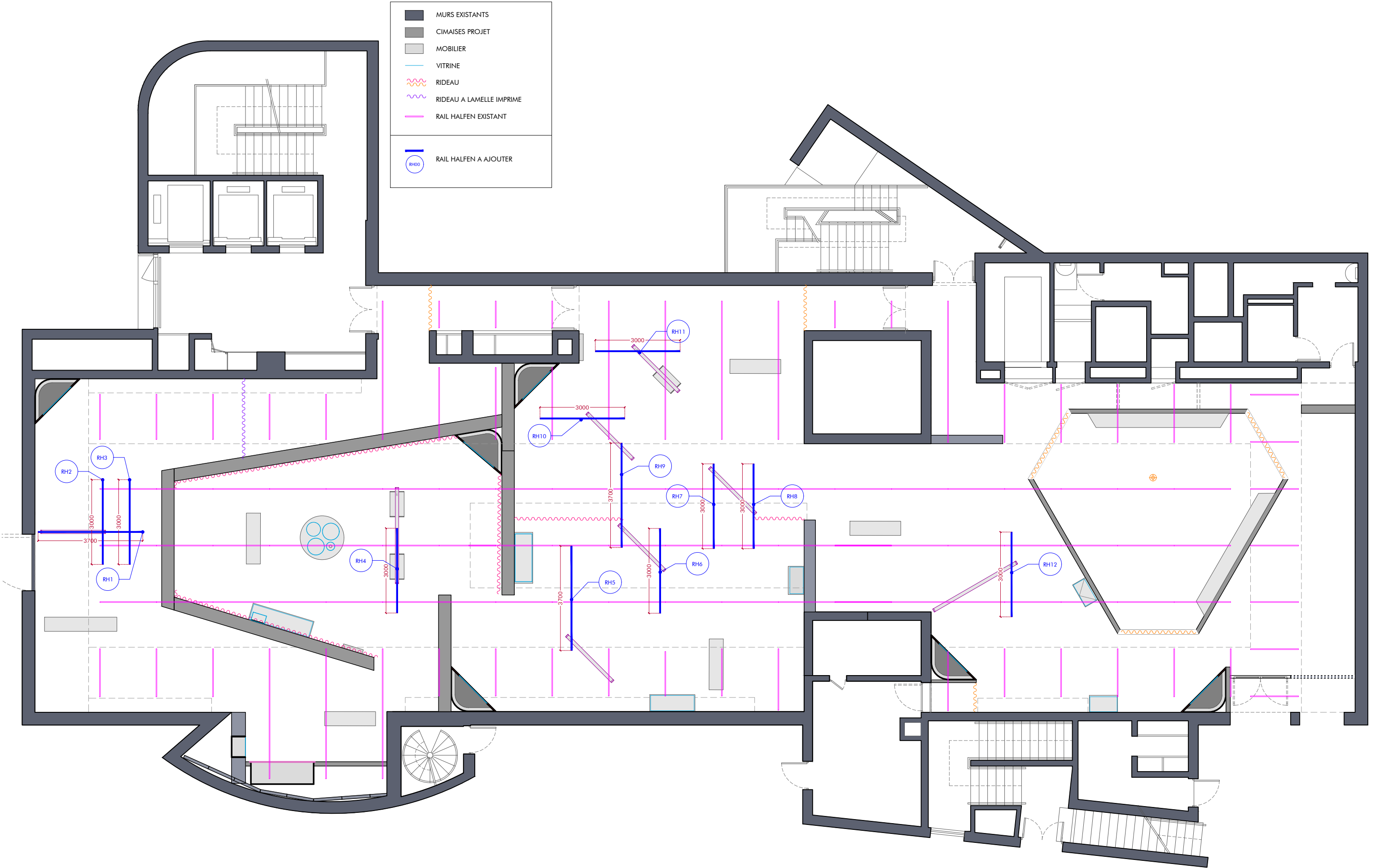
Plans et détails des éclairages



Légende des couleurs	
Couleurs	DESIGNATION
	Niveau Sol
	Eclairage intégré
	Niveau Plafond Rail en location
	Niveau Plafond Rail Musée

[illegible]

- MURS EXISTANTS
- CIMAISES PROJET
- MOBILIER
- VITRINE
- RIDEAU
- RIDEAU A LAMELLE IMPRIME
- RAIL HALFEN EXISTANT
- RAIL HALFEN A AJOUTER





Ruban LED de type L01 4 côtés
Drivers et potentiomètres dissimulés dans le mobilier

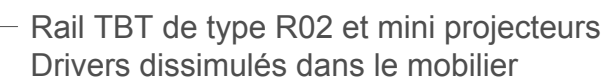
Zoom

Coupe 1:20

Légende des couleurs	
Couleurs	DESIGNATION
	Niveau Sol
	Eclairage intégré
	Niveau Plafond Rail en location
	Niveau Plafond Rail Musée

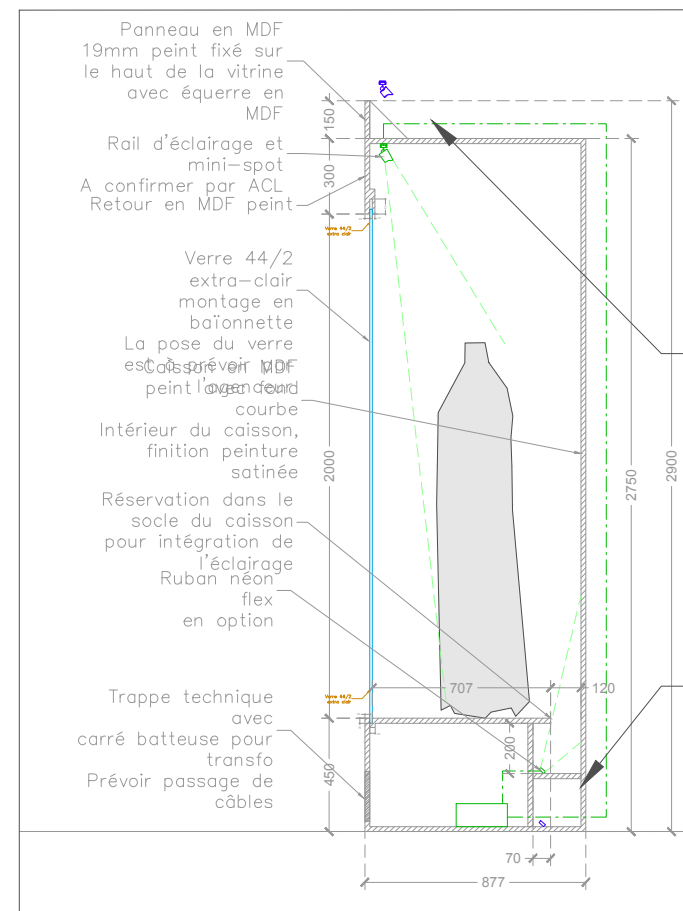
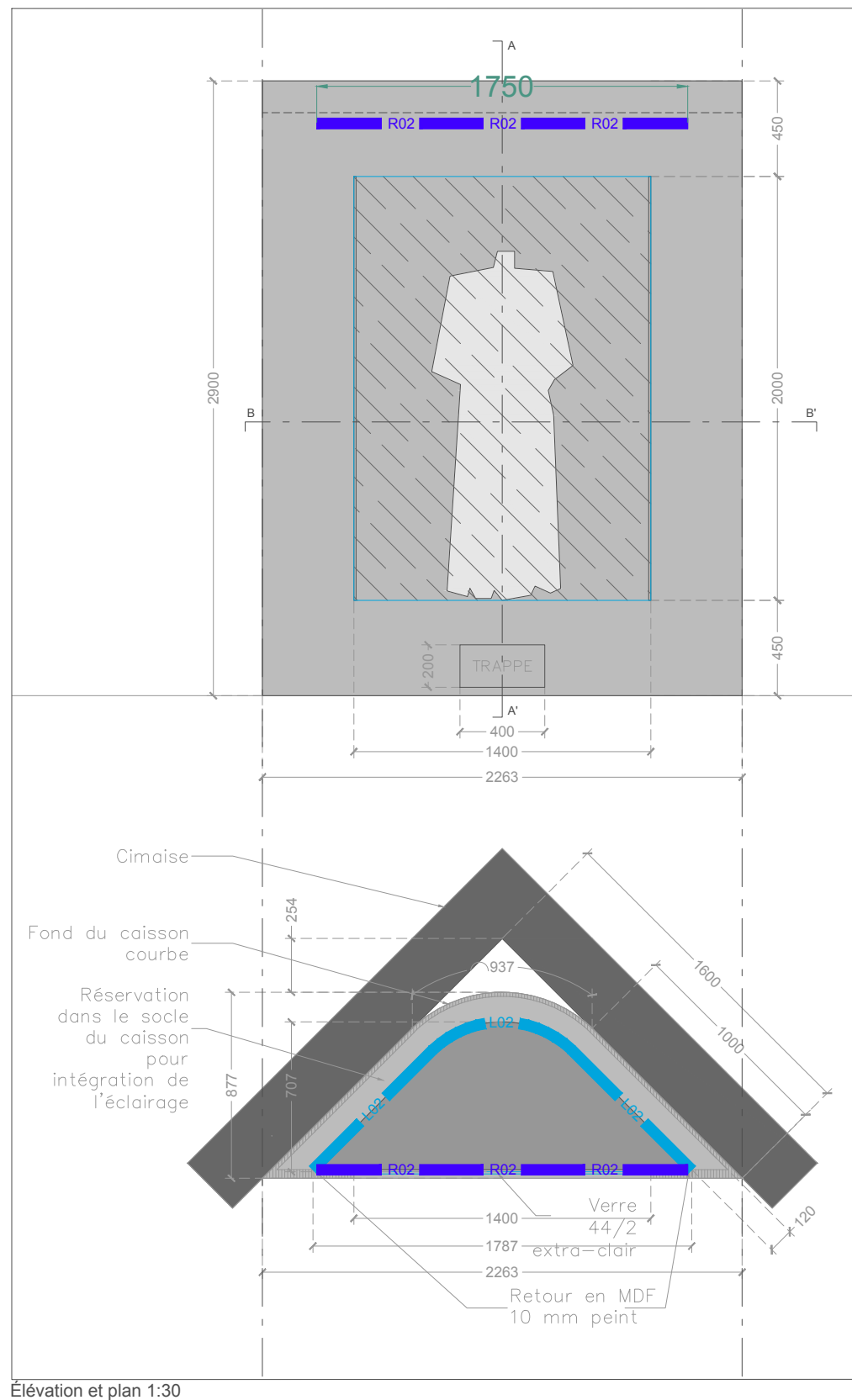
[illegible]

		Lieu	Projet	Zone	Plan / Type	Echelle	Date	Phase	Indice	Notes	
ATELIER CONCEPTION LUMIERE	2 rue Marcelin Berthelot	La Cinémathèque française	Marilyn Monroe 100 Ans	Salle Exposition temporaire	Détail cadre lumineux		06/10/2025	DCE		- Dimensions données en mm	
	93100 Montreuil										- Côtés données à titre indicatif
	+ 33 (0) 1 53 42 11 16										- PLAN À IMPRIMER EN COULEURS

[illegible]

Coupe 1:20

- Dimensions données en mm
- Côtes données à titre indicatif
- **PLAN À IMPRIMER EN COULEURS**



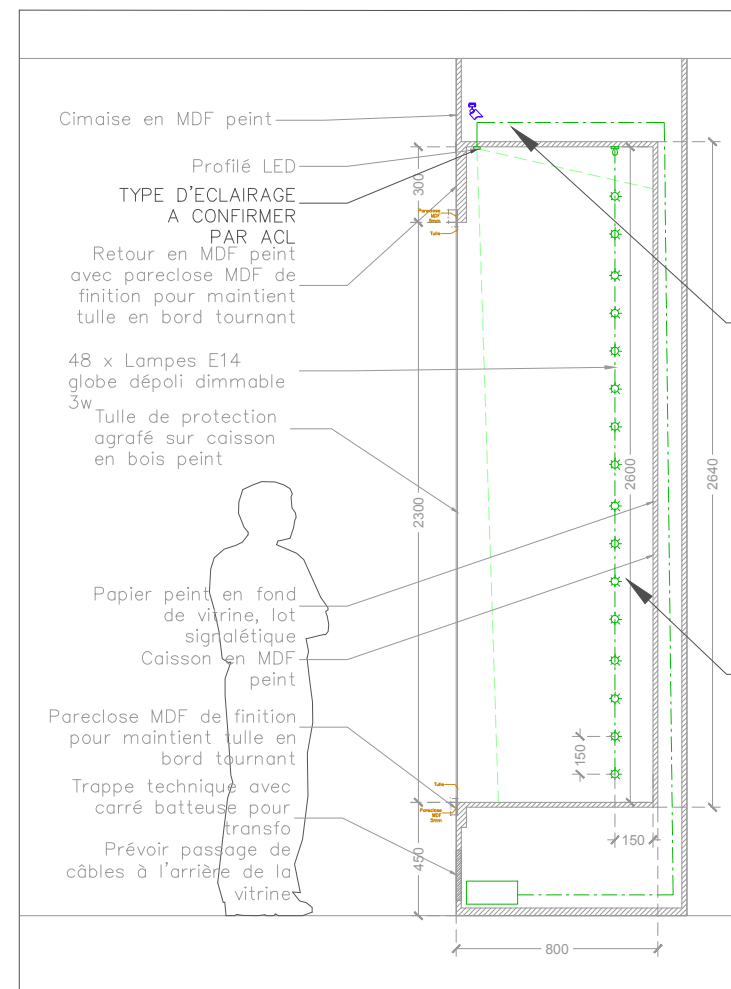
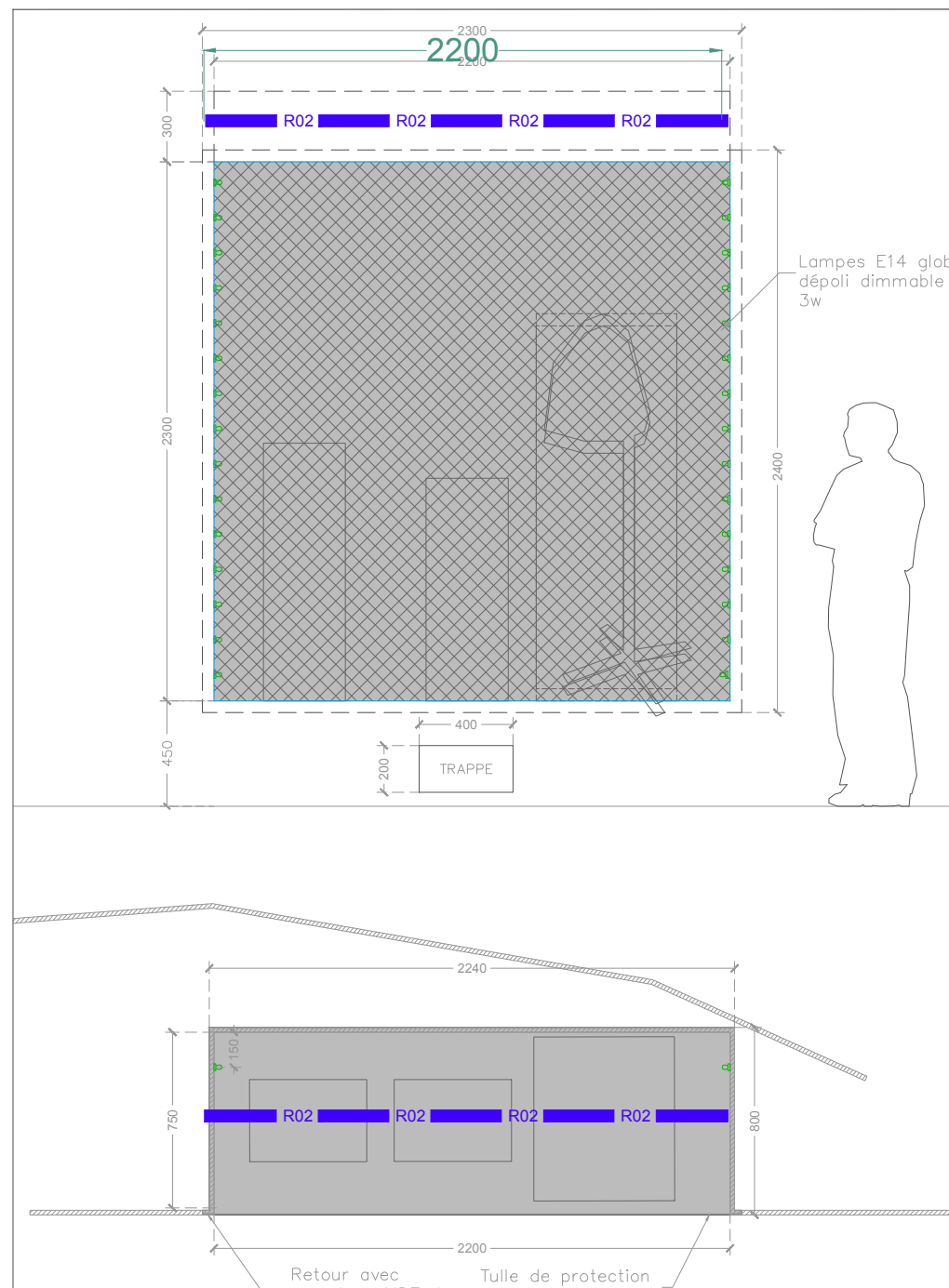
- Rail TBT de type R02 et mini projecteurs Drivers dissimulés dans le mobilier

- En option
Neo Flex de type L02 en fond de vitrine
Drivers et potentiomètres dissimulés dans le mobilier

Légende des couleurs	
Couleurs	DESIGNATION
	Niveau Sol
	Eclairage intégré
	Niveau Plafond Rail en location
	Niveau Plafond Rail Musée

[illegible]

		Lieu	Projet	Zone	Plan / Type	Echelle	Date	Phase	Indice	Notes
ATELIER CONCEPTION LUMIERE	2 rue Marcelin Berthelot 93100 Montreuil + 33 (0) 1 53 42 11 16	La Cinémathèque française	Marilyn Monroe 100 Ans	Salle Exposition temporaire	Détail vitrines costumes		06/10/2025	DCE		- Dimensions données en mm - Côtés données à titre indicatif - PLAN À IMPRIMER EN COULEURS

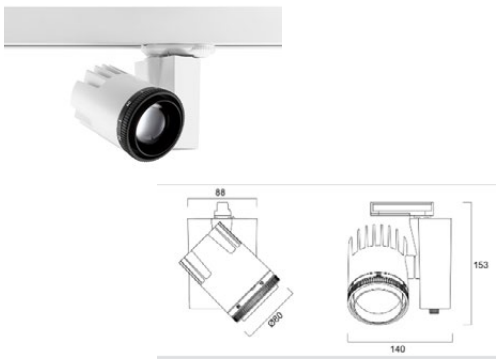



- Rail TBT de type R02 et mini projecteurs Drivers dissimulés dans le mobilier

Légende des couleurs	
Couleurs	DESIGNATION
	Niveau Sol
	Eclairage intégré
	Niveau Plafond Rail en location
	Niveau Plafond Rail Musée

[illegible]

Fiches techniques des appareils

Type	P02
IMAGE	
SCHÉMA	
DESIGNATION	Projecteur ponctuel
Source	LED
Puissance LED	20 W
Température de couleur (kelvin)	3000K
Indice de rendu de couleur (IRC)	>90
Ellipse de MacAdam (SDCM)	2 à 3
Angle d'ouverture du faisceau	8° à 55°
Flux lumineux (lumen) ou intensité lumineuse (cd)	
Materiaux	Aluminium
Finition	Blanche
Alimentation	Sur rails 3 allumages
gradation	gradable par potentiomètre local PWM 1000 Hz minimum - norme IEEE 1789
Indice de protection (IP, IK si nécessaire)	IP20
Dimensions	140 x 153 80 mm
Fixation	
Précisions	
Accessoires	● Volet Noir
Exemple de produit <u>ou équivalent</u> / appareil	Sylvania / Réf : Beacon Musee II

Type	Ampoule
IMAGE	
SCHÉMA	
DESIGNATION	Ampoule Sphéroïdale
Source	E14
Puissance LED	4 W
Température de couleur (kelvin)	3000K
Indice de rendu de couleur (IRC)	>90
Ellipse de MacAdam (SDCM)	
Angle d'ouverture du faisceau	
Flux lumineux (lumen) ou intensité lumineuse (cd)	470 lm
Materiaux	
Finition	
Alimentation	
gradation	gradable par potentiomètre local triac
Indice de protection (IP, IK si nécessaire)	IP20
Dimensions	
Fixation	
Précisions	Globe dépoli
Accessoires	1 variateur pour l'ensemble
Exemple de produit <u>ou équivalent</u> / appareil	

Type	L01	L02
IMAGE		
SCHÉMA		
DESIGNATION	Ruban LED COB	Led Neon TOP
Source	LED	LED
Puissance LED	8 W/m	10 W/m
Température de couleur (kelvin)	3000K ou 4000K à tester sur proto	4000K
Indice de rendu de couleur (IRC)	>90	>90
Ellipse de MacAdam (SDCM)	3	2
Angle d'ouverture du faisceau	120°	120°
Flux lumineux (lumen) ou intensité lumineuse (cd)	COB ligne continue	760 lm
Matériaux	Aluminium	Silicone
Finition		-
Alimentation	Driver 24v déporté	Driver 24v déporté
gradation	gradable par potentiomètre local PWM 1250 Hz minimum - norme IEEE 1789	gradable par potentiomètre local PWM 1250 Hz minimum - norme IEEE 1789
Indice de protection (IP, IK si nécessaire)	IP20	IP67
Dimensions		13 mm x 12 mm x L variable selon besoin
Fixation	Collé sur structure aluminium	
Précisions	Possibilité d'alimenter 20ml de ruban led en circuit fermé	
Accessoires		● Prévoir tous les éléments de fixation
Exemple de produit <u>ou équivalent</u> / appareil		Atea / réf : Neo Top

Type	R01	R02	RH1
IMAGE			
SCHÉMA			
DESIGNATION	Rail d'éclairage	Rail TBT	Rail Halfen
Source	-	-	-
Puissance LED	-	-	-
Température de couleur (kelvin)	-	-	-
Indice de rendu de couleur (IRC)	-	-	-
Ellipse de MacAdam (SDCM)	-	-	-
Angle d'ouverture du faisceau	-	-	-
Flux lumineux (lumen) ou intensité lumineuse (cd)	-	-	-
Matériaux	Aluminium	-	Acier galvanisé
Finition	Blanche	Noire	Blanche
Alimentation	220 v AC	Driver 24v déporté	-
gradation	non	non	-
Indice de protection (IP, IK si nécessaire)	IP20	IP20	-
Dimensions	31,5 x 32,5 mm ; L = x	27 mm x 15 mm x L variable selon besoin	-
Fixation			-
Précisions	● Doit être compatible avec tous les appareils du marché		-
Accessoires	● Prévoir tous les accessoires de fixation et de raccordement des rails entre eux et au secteur	● Prévoir tous les accessoires de fixation et de raccordement des rails entre eux et au secteur	● Prévoir tous les accessoires de fixation au plafond et entre les rails d'éclairage
Exemple de produit <u>ou équivalent</u> / appareil	Global ou autre - Rail 3 allumages	Loupi rail Piccolo	

Tableau quantitatif

Puissance estimée

16								132	74	12	24	88
				75	130							
	150	16	16			19	40					

TypeUnitéTotal

Provision appareils

Total quantité appareils

Total puissance appareils estimée

ToTAL puissance estimée